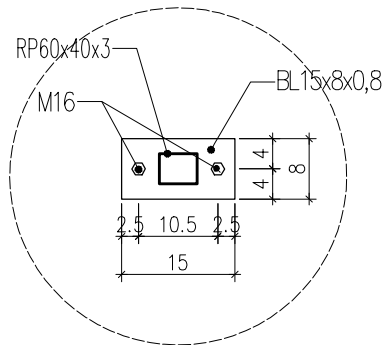
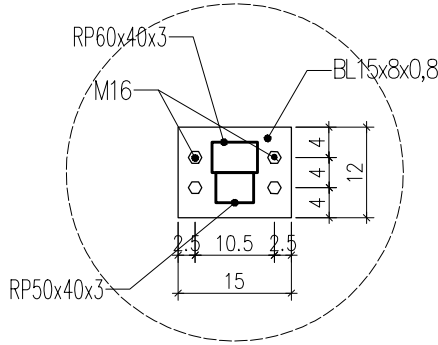


Stal S355J2
Śruby klasy 8.8
Beton C30/37

DETAL 1
SKALA 1:10



DETAL 2
SKALA 1:10



UWAGI:

- WSZYSTKIE WYMIARY PODANO W [cm]. RZĘDNE WYSOKOŚCIOWE [m].
- RYUNKI ROZPATRYWAĆ Z POZOSTAŁYMI BRANŻAMI, A W PRZYPADKU STWIERDZENIA ROZBIEŻNOŚCI - NIEZWŁOCZNIE SKONTAKTOWAĆ SIĘ Z JEDNOSTKĄ PROJEKTOWĄ.
- KOLORYSTYKA KONSTRUKCJI I ELEWACJI WG ARCHITEKTURY.
- WSZYSTKIE ELEMENTY STAŁOWE NALEŻY ZABEZPIECZYĆ ANTYKOROZYJNIE.

ArchInvest		ARCHINVEST HUBERT SUWAJ UL. BUŁGARSKA 10/2, 65-943 ZIELONA GÓRA	
PROJEKT TECHNICZNY			
INWESTOR: GMINA MAŁOMICE UL. PLAC KONSTRYTUCJI 3 MAJA 1, 67-320 MAŁOMICE			
NAZWA INWESTYCJI: MODERNIZACJA STADIONU MIEJSKIEGO POLEGAJĄCA NA BUDOWIE 3 TOROWEJ BIEŻNI LEKKOATLETYCZNEJ, BUDOWIE BOISKA DO PIŁKI NOŻNEJ, ROZBUDOWIE WRAZ Z PRZEBUDOWĄ BUDYNKU SZATNIOWEGO, BUDOWIE TRYBUN SPORTOWYCH WRAZ Z ZADASZENIEM ORAZ REMONCIE OGRODZENIA			
ADRES INWESTYCJI: UL. KOŁŁĄTAJA, 67-320 MAŁOMICE DZ. NR 132 OBR. 0001			
TYTUŁ RYSUNKU: RZUT ROZMIESZCZENIA KOTEW		NR RYS. PT-K-1	SKALA 1:50
BRANŻA: KONSTRUKCJA			
AUTOR PROJEKTU	UPR.BUD.	PODPIS	DATA
mgr inż. HUBERT SUWAJ	LBS/0154/PBKb/21		06/2024